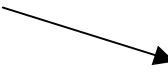
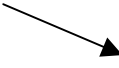
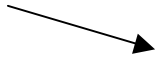
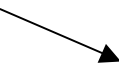
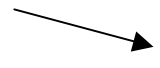

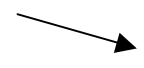
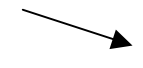
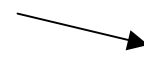
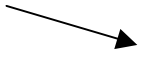

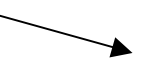
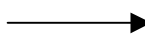
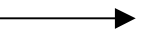


**SITUATION FLASH SUR L'EMPLOI  
A SAINT-PIERRE ET MIQUELON**

# SEPTEMBRE 2010

		<b>Tendances sur 1 mois</b>	<b>Tendances sur 1 an</b>
D.E.F.M. (Catégorie 1)	<b>141</b>	 - 7	 - 23
Hommes	58	 - 4	 - 9
Femmes	83	 - 3	 - 14
Jeunes ( <i>jusqu'à 29 ans révolus</i> )	44	 - 4	 -17
CLD 12 mois	18	 - 2	 - 9
CAE en cours	34	 + 2	 - 3
Emploi-Jeunes/conventions triennales	1		

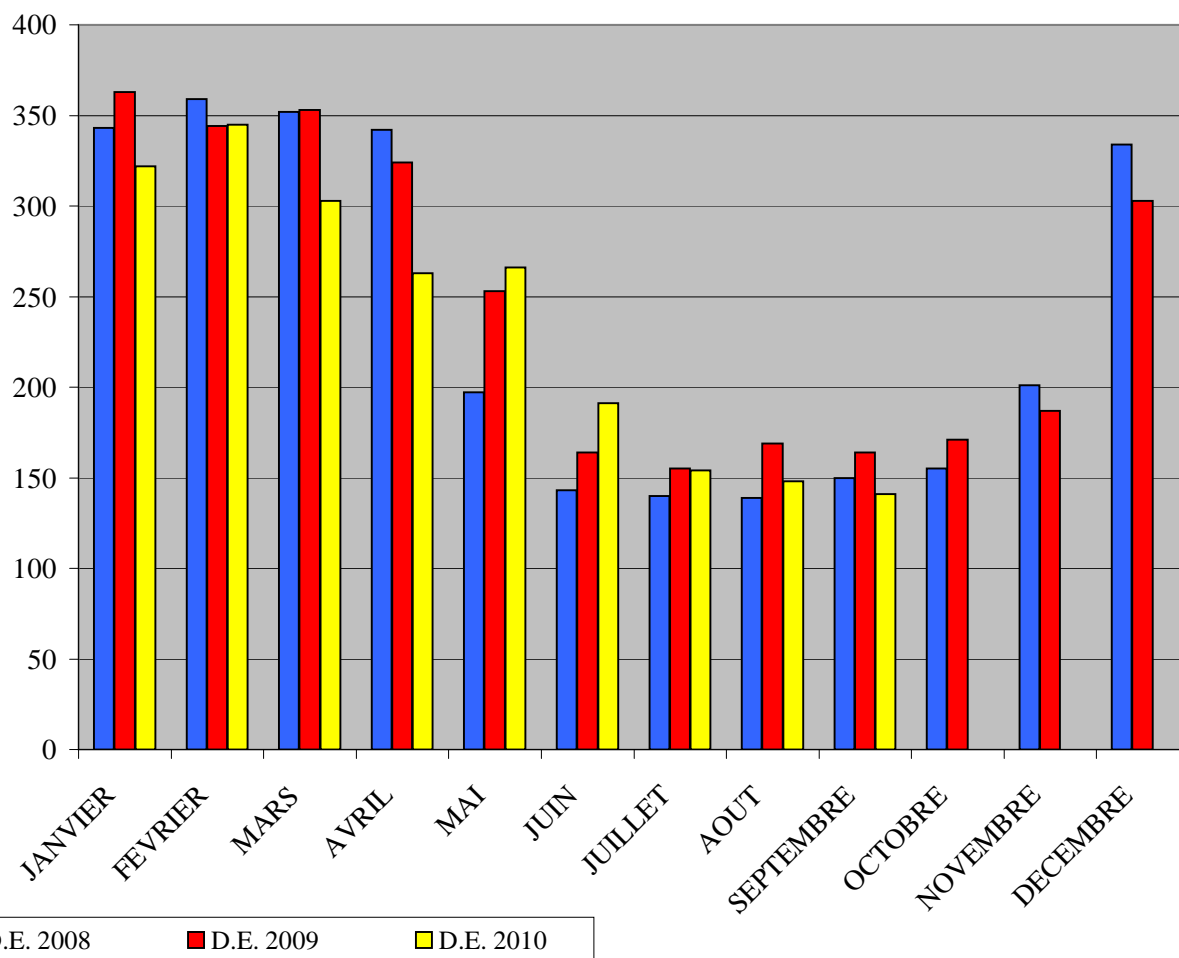
# SITUATION DE L'EMPLOI SAINT-PIERRE ET MIQUELON

## SEPTEMBRE 2010

### DEMANDEURS D'EMPLOI INSCRITS A L'ANPE EN FIN DE MOIS (DEFM)

Catégorie 1 : personne sans emploi, immédiatement disponible à la recherche d'un contrat  
à durée indéterminée à temps plein.

		Janv.	Fev.	Mars	Avril	Mai	Juin	Juillet	Août	Sept.	Oct.	Nov.	Déc.
<b>2006</b>	Nombre	354	341	337	347	320	230	197	192	210	208	214	250
	Evolution Annuelle	-1,12%	-9,07%	-7,42%	-7,71%	17,22%	0,44%	-3,43%	0,52%	14,75%	20,23%	15,68%	-0,79%
<b>2007</b>	Nombre	358	366	335	362	304	239	206	176	200	195	219	297
	Evolution Annuelle	1,13%	7,33%	-0,59%	4,32%	-5,00%	3,91%	4,57%	-8,33%	-4,76%	-6,25%	2,34%	18,80%
<b>2008</b>	Nombre	343	359	352	342	197	143	140	139	150	155	201	334
	Evolution Annuelle	-4,19%	-1,91%	5,07%	-5,52%	-35,20%	-40,17%	-32,04%	-21,02%	-25,00%	-20,51%	-8,22%	12,46%
<b>2009</b>	Nombre	363	344	353	324	253	164	155	169	164	171	187	303
	Evolution Annuelle	5,83%	-4,18%	0,28%	-5,26%	28,43%	14,69%	10,71%	21,58%	9,33%	10,32%	-6,97%	-9,28%
<b>2010</b>	Nombre	322	345	303	263	266	191	154	148	141			
	Evolution Annuelle	-11,29%	0,29%	-14,16%	-18,83%	5,14%	16,46%	-0,65%	-12,43%	-14,02%			



# LE MARCHE DU TRAVAIL A SAINT-PIERRE ET MIQUELON

## SEPTEMBRE 2010

		SEPTEMBRE 2010	AOÛT 2010	SEPTEMBRE 2009	Variation en % par rapport	
					au mois précédent	même mois année précédente
D.E.F.M. Catégorie 1	ST-PIERRE	127	134	152	-5,2%	-16,4%
	MIQUELON	14	14	12	0,0%	16,7%
	ARCHIPEL	141	148	164	-4,7%	-14,0%
Offre d'emploi non satisfaite en fin de mois	ARCHIPEL	8	0	23		
D.E.F.M. Indemnisés	ARCHIPEL	117	122	134	-4,1%	-12,7%
<i>dont</i>						
D.E. en A.S.S.		ND	15	11	#VALEUR!	#VALEUR!
Personnes en AS FNE		ND	6	6	#VALEUR!	#VALEUR!

### DEMANDEURS D'EMPLOI EN FIN DE MOIS

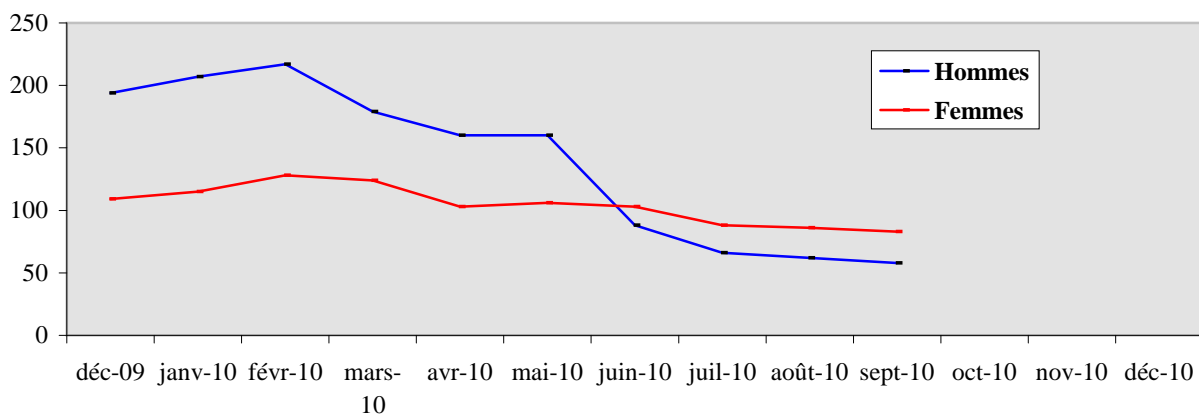
<b>Catégorie 1</b>						
DE recherchant CDI à temps plein	141	148	164	-4,7%	-14,0%	
<b>Catégorie 2</b>						
DE recherchant CDI à temps partiel	27	24	23	12,5%	17,4%	
<b>Catégorie 3</b>						
DE recherchant CDD temporaire ou saisonnier	29	31	36	-6,45%	-19,44%	
TOTAL 1 + 2 + 3	197	203	223	-3,0%	-11,7%	
<b>Catégorie 4</b>						
DE non immédiatement disponibles	31	29	43	6,90%	-27,91%	
<b>Catégorie 5</b>						
Changement d'emploi	57	56	21	1,79%	171,43%	
<b>Catégorie 6</b>						
DE non disponibles CDI temps plein	41	40	24	2,50%	70,83%	
<b>Catégorie 7</b>						
DE non disponibles CDI temps partiel	4	4	7	0,00%	-42,86%	
<b>Catégorie 8</b>						
DE non disponibles CDD temporaire ou saisonnier	8	7	2	0,00%	300,00%	
<b>TOTAL INTEGRAL</b>	<b>338</b>	<b>339</b>	<b>320</b>	<b>-0,29%</b>	<b>5,63%</b>	

**DONNEES LOCALES SUR LE CHÔMAGE PAR BASSIN D'EMPLOI  
PAR TRANCHE D'ÂGE DES D.E.F.M. EN CATEGORIE 1  
ET MESURE DU CHÔMAGE DE LONGUE DURÉE**

**SEPTEMBRE 2010**

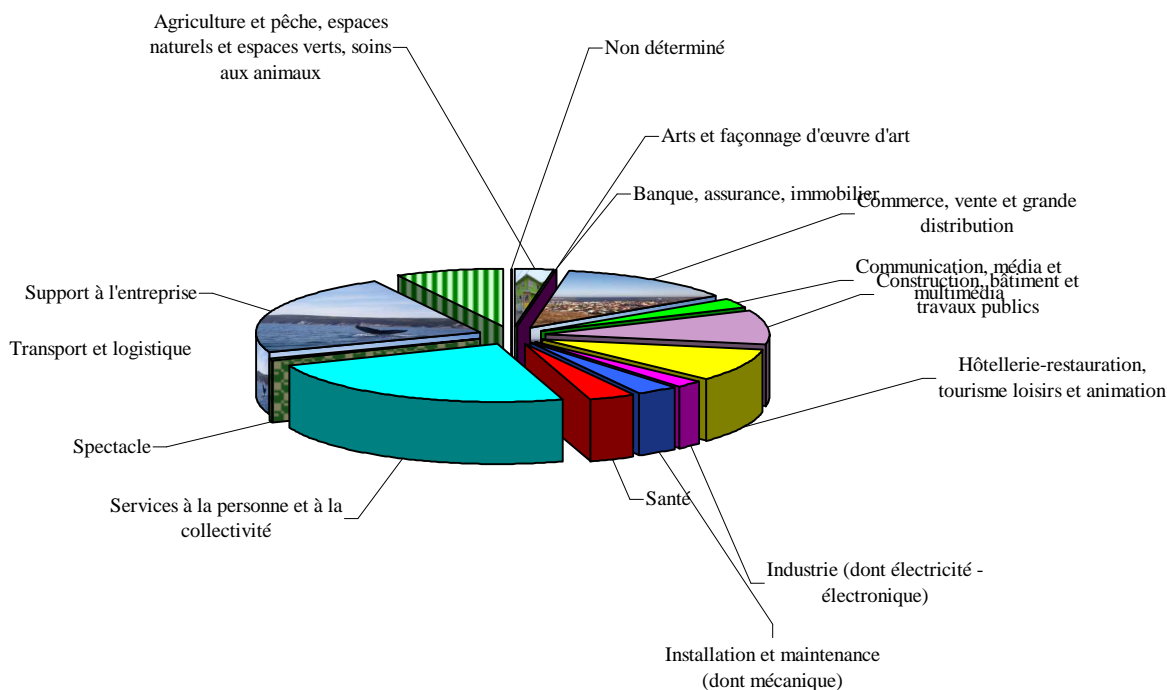
RUBRIQUES		BASSIN D'EMPLOI				ENSEMBLE DE L'ARCHIPEL		TAUX GÉNÉRAL
		SAINT-PIERRE		MIQUELON		ENSEMBLE DE L'ARCHIPEL		
		Données brutes	%	Données brutes	%	Données brutes	%	
Jeunes jusqu'à 29 ans révolus	H	18	45%	1	25%	19	43%	13,48%
	F	22	55%	3	75%	25	57%	17,73%
	E	<b>40</b>	100%	<b>4</b>	100%	<b>44</b>		<b>31,21%</b>
de 30 à 49 ans	H	26	36%	5	56%	31	38%	21,99%
	F	46	64%	4	44%	50	62%	35,46%
	E	<b>72</b>	100%	<b>9</b>	100%	<b>81</b>		<b>57,45%</b>
50 ans et plus	H	8	53%	0	0%	8	50%	5,67%
	F	7	47%	1	100%	8	50%	5,67%
	E	<b>15</b>	100%	<b>1</b>	100%	<b>16</b>		<b>11,35%</b>
Ensemble des D.E.F.M.	H	52	41%	6	43%	58	41%	41,13%
	F	75	59%	8	57%	83	59%	58,87%
	E	<b>127</b>	100%	<b>14</b>	100%	<b>141</b>		<b>100,00%</b>

Chômage de longue durée		hommes	femmes	hommes	femmes	hommes	femmes	
		12/24 mois	7	8	2	1	9	
	<i>s-total</i>	15		3		18		
	24/36 mois	4	4	0	1	4	5	6,4%
	<i>s-total</i>	8		1		9		
	+ 3 ans	1	6	0	0	1	6	5,0%
	<i>s-total</i>	7		0		7		
	<i>s-total</i>	12	18	2	2	14	20	
	<i>total</i>	30		4		34		24,1%



## DEMANDEURS D'EMPLOI au 30 septembre 2010 PAR GRANDS SECTEURS D'ACTIVITES

SECTEURS D'ACTIVITES		ST-PIERRE	MIQUELON	TOTAL
A	Agriculture et pêche, espaces naturels et espaces verts, soins aux animaux	4	0	4
B	Arts et façonnage d'œuvre d'art	0	0	0
C	Banque, assurance, immobilier	0	0	0
D	Commerce, vente et grande distribution	16	2	18
E	Communication, média et multimédia	4	0	4
F	Construction, bâtiment et travaux publics	11	2	13
G	Hôtellerie-restauration, tourisme loisirs et animation	12	1	13
H	Industrie (dont électricité - électronique)	2	1	3
I	Installation et maintenance (dont mécanique)	4	0	4
J	Santé	5	0	5
K	Services à la personne et à la collectivité	31	2	33
L	Spectacle	1	0	1
M	Support à l'entreprise	30	2	32
N	Transport et logistique	7	4	11
O	Non déterminé	0	0	0
<b>TOTAL</b>		<b>127</b>	<b>14</b>	<b>141</b>

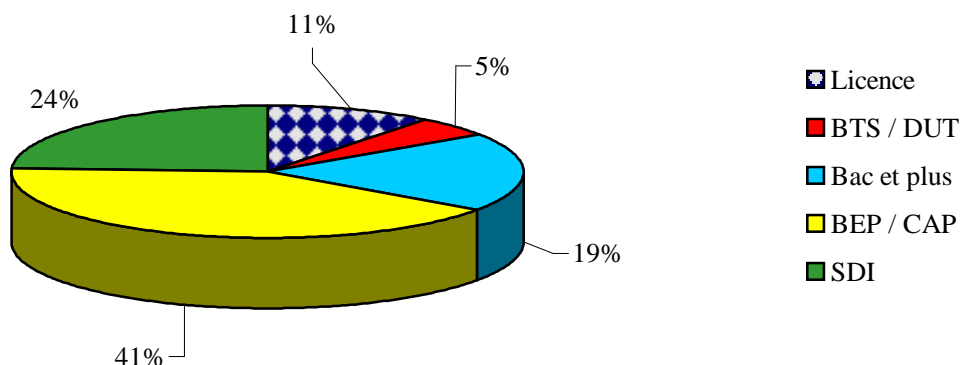


## RÉPARTITION PAR NIVEAU DE FORMATION

# SEPTEMBRE 2010

NIVEAUX	Nombre		
	Saint-Pierre	Miquelon	Total
Formation de niveau égal ou supérieur à celui de la Licence ou des Ecoles d'Ingénieurs (Équivalent au niveau <b>II</b> ou <b>I</b> de l'Éducation Nationale)	15	0	15
Formation du niveau du Brevet de Technicien Supérieur ou du Diplôme des Instituts Universitaires de Technologie et de fin de premier cycle de l'enseignement supérieur (Équivalent au niveau <b>III</b> de l'Éducation Nationale)	7	0	7
Formation de niveau équivalent à celui du Baccalauréat ou du Brevet Technicien Diplôme obtenu du Baccalauréat ou du Brevet de Technicien (Équivalent au niveau <b>IV</b> de l'Éducation Nationale)	23	4	27
Diplôme obtenu du Brevet d'Études Professionnelles (BEP) et du Certificat d'Aptitude Professionnelle (CAP) Formation du niveau BEP ou CAP (Équivalent au niveau <b>V</b> de l'Éducation Nationale)	53	5	58
Pas de formation allant au-delà de la fin de la scolarité obligatoire (Équivalent au niveau <b>VI</b> de l'Éducation Nationale)	29	5	34
<b>TOTAL</b>	<b>127</b>	<b>14</b>	<b>141</b>

### Répartition sur l'Archipel



## PRINCIPALES ACTIONS DE LA POLITIQUE DE L'EMPLOI

Données au 30 septembre 2010

	Flux du mois	Effectif en charge	CUMUL ANNÉE		
			2010	2009	2008
<b>Emploi aidé dans le secteur non marchand</b>					
- CAE (Contrat d'Accompagnement dans l'Emploi)		34			
. Conventions	3		31	34	40
. Avenants	1		8	10	12
- Emplois-Jeunes / Conventions pluriannuelles		1			
<b>Emploi aidé dans le secteur marchand</b>					
- <u>Contrats d'Accès à l'Emploi</u> (CAE-DOM)	0	6	1		5
- <u>Contrats en alternance</u>					
. Apprentissage	0	3	0	6	1
. Contrat de professionnalisation	0	0	0	0	5
- <u>Chômage partiel</u>					
. Nombre d'heures autorisées	0	0	565,50	1998	700
- <u>Créations d'entreprise</u>					
. Chéquiers conseil délivrés	0		0	0	3
. Projets Initiative Jeunes (volet création)	0		4	3	2
<b>Insertion - Formation</b>					
- SFIP Collectifs (entrées en stage)	7	10	14	19	26
- SFIP Individuels (entrées en stage)	0	0	3	4	1
- PIJ (volet Formation)	3	3	4	18	20
<b>Accompagnement des restructurations - Prérétraites</b>					
- <u>FNE formation ou adaptation</u>		0			
. Conventions signées	0		0	0	0
. Bénéficiaires potentiels	0				
- <u>Allocations spécifiques FNE</u>					
. Bénéficiaires sur convention antérieure		ND			
. Conventions signées	0	0			
. Bénéficiaires	0	0			
- <u>Allocations préretraite progressive</u>		0			
. Conventions signées	0				
. Bénéficiaires potentiels	0				